

Käyttöohje

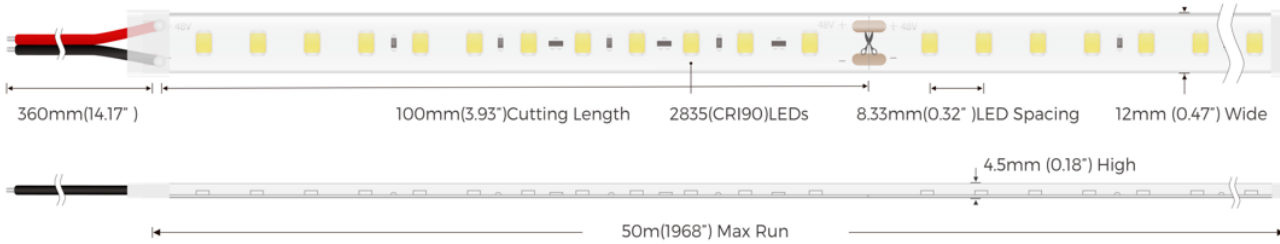
Mojova Ultra Long LED-nauha 48V 8W 4000K/3000K IP65 40m

Tärkeää: Käytä ainoastaan 48 V DC vakiovirtalähdettä. Tämä on kaksijohtiminen yksivärinen LED-nauha. Himmennys edellyttää yhteensopivaa 48 V yksiväristä himmennintä tai ohjainta. Älä koskaan kytke LED-nauhaa suoraan verkkovirtaan.

1. Tekniset tiedot

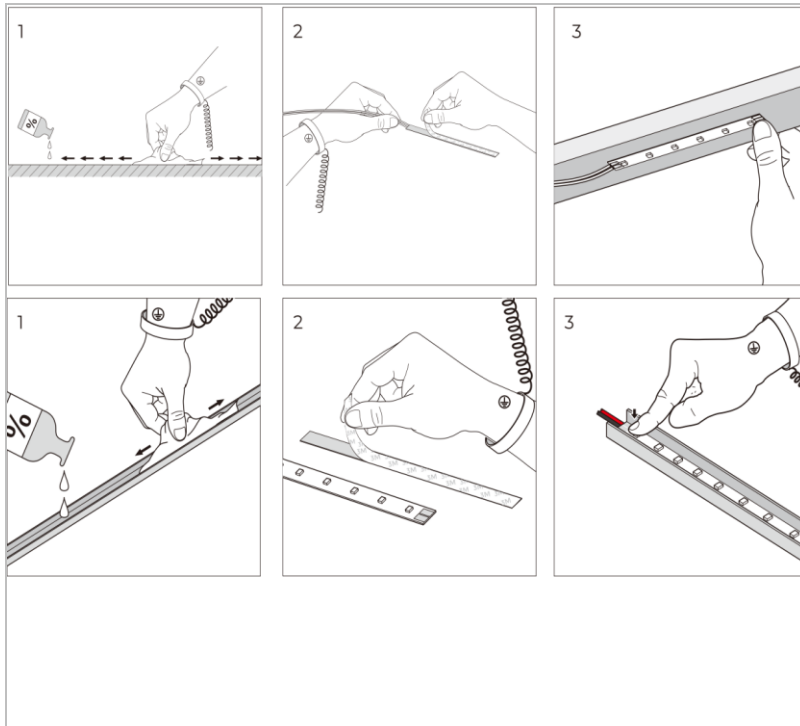
Tuotenumero	91014808, 91014809
Sähkönumero	4159842, 4159843
Teho	8W/m
Väri	4000K/3000K
Käyttöjännite	48V
LED-tyyppi	SMD2835
Led-määrä	120 LED/m
Värintoistoindeksi	CRI 90
Katkaisuväli	100 mm
Pituus/rulla	40 m
Mitat	Leveys 12 mm, korkeus 4,5 mm
Kotelointiluokka	IP65
Käyttölämpötila	-20°C - +50°C

2. Mitat ja kytkentämerkinnät



Katkaise nauha vain merkityistä katkaisukohtista.

3. Asennus



Pinta-asennus

- Katkaise virta ennen asennusta.
- Puhdista asennuspinta. Pinnan tulee olla kuiva, tasainen ja pölytön.
- Merkitse nauhan asennuslinja ennen kiinnittämistä.
- Poista 3M-teipin suojakalvo ja paina nauha kiinni tasaisesti. Älä paina suoraan LED-komponenttien kohdalta.

Asennus alumiiniprofiiliin

- Puhdista profiili ennen asennusta.
- Asenna LED-nauha tasaisesti profiiliin.
- Varmista riittävä lämmönpoisto ja ilmanvaihto.
- Vältä nauhan toistuvaa irrottamista ja uudelleen kiinnittämistä liimauksen jälkeen.

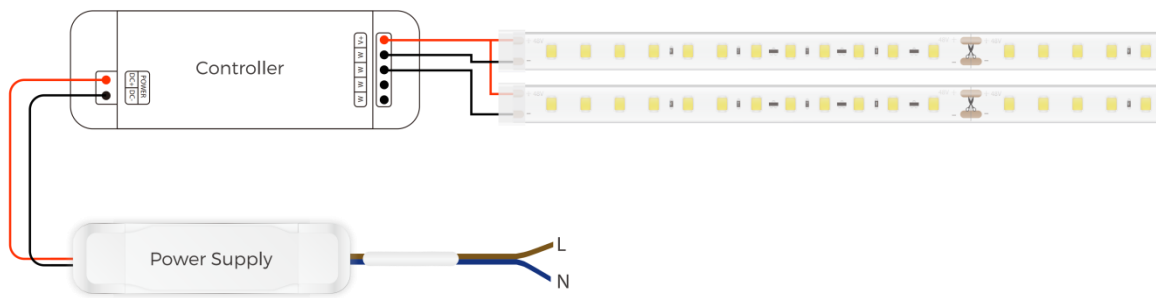
4 Katkaisu, uudelleenliittäminen ja IP65-tiivistys

- Katkaise nauha vain merkityistä katkaisukohtista. Katkaisuväli on 100 mm.
- Jatka nauhaa juottamalla johdot piirilevyn liitännöihin painettujen merkintöjen mukaisesti: 48V+ ja -.
- Katkaisun, juottamisen tai uudelleenliittämisen jälkeen alkuperäinen IP65-suojaus heikkenee. Katkaistu pää ja juotoskohta on tiivistettävä uudelleen ennen käyttöä sopivalla päätytulpalla, liimalla ja vesitiiviillä käsittelyllä.
- Anna tiivistemateriaalin kovettua täysin ennen asennusta tai virran kytkemistä kosteassa tilassa.
- IP65 suojaa pölyltä ja vesisuihkulta/roiskevedeltä. Tuote ei sovellu upotettavaksi, vedenalaiseen käyttöön tai seisovaan veteen.

5. Virtalähde ja ohjain

- Käytä vain 48 V DC -vakiojännitevirtalähdettä.
- Kytke +48V positiiviseen napaan ja - negatiiviseen napaan.

POWER CONNECTION DIAGRAM



- 40 m rullan kokonaisteho on 320 W. Valitse virtalähde, jonka teho- ja virrankesto on riittävä ja joka soveltuu käyttöolosuhteisiin.
- Suurin sallittu syöttöpituus yhdestä päästä on nimellisolosuhteissa 40 m. Pidemmässä asennuksessa käytä erillisiä sähkösyöttöjä tai noudata kohteen kytkentäkaaviota.
- Älä koskaan kytke nauhaa 100–240 V AC -verkkojännitteeseen.

6. Turvallisuusohjeet

- Katkaise virta ennen asennusta, kytkentöjä, katkaisua, juottamista tai huoltoa.
- Älä asenna nauhaa palaville materiaaleille tai suljettuihin tiloihin, joissa lämpö pääsee kertymään.
- Vältä nauhan jyrkkää taivuttamista, kiertämistä, taittamista tai vetämistä.
- Älä upota IP65-versiota veteen tai käytä sitä veden alla tai seisovassa vedessä.
- Käytä tuotetta vain ilmoitetulla jännite- ja lämpötila-alueella.
- Käytä kohteen olosuhteisiin soveltuvia virtalähteitä, ohjaimia ja tarvikkeita.

7. Vianmääritys

Ongelma	Tarkistettava
Valo ei pala	Tarkista 48 V DC -syöttö, virtalähde, kytkennät ja sähköliitäntä.
Veden pääsy nauhan sisään	Tarkista, onko katkaistu pää, juotoskohta ja liitinalue tiivistetty asianmukaisesti uudelleen.
Kirkkauden heikkeneminen	Tarkista kokonaispituus, virtalähteen kapasiteetti, kaapelin jännitehäviö ja yhdestä päästä syötettävän nauhan enimmäispituus.
Välkyntä	Tarkista kuormitus, ohjaimen yhteensopivuus, liitännöiden tiukkuus ja syöttöjännitteen vakaus.
Ylikuumeneminen	Tarkista lämmönpoisto, ympäristön lämpötila, alumiiniprofiili ja kokonaiskuormitus.

Bruksanvisning

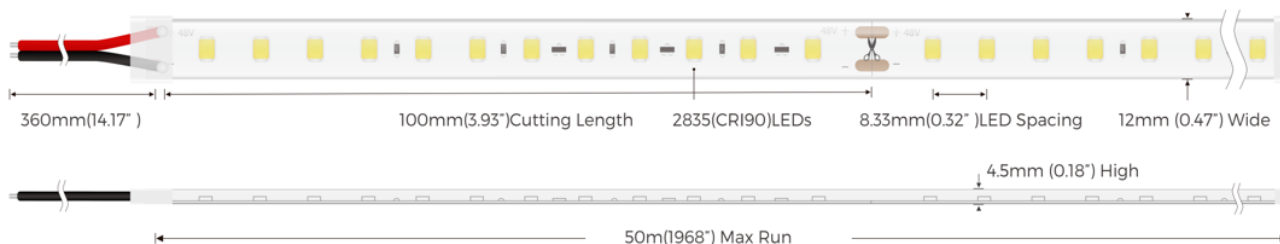
Mojova Ultra Long LED-nauha 48V 8W 4000K/3000K IP65 40m

Viktigt: Använd endast 48 V DC konstantspänningsströmförsörjning. Detta är ett tvåledars enfärgat LED-band. Dimring kräver en kompatibel 48 V dimmer eller styrenhet för enfärgade LED-band. Anslut aldrig LED-bandet direkt till nätspänning.

1. Tekniska specifikationer

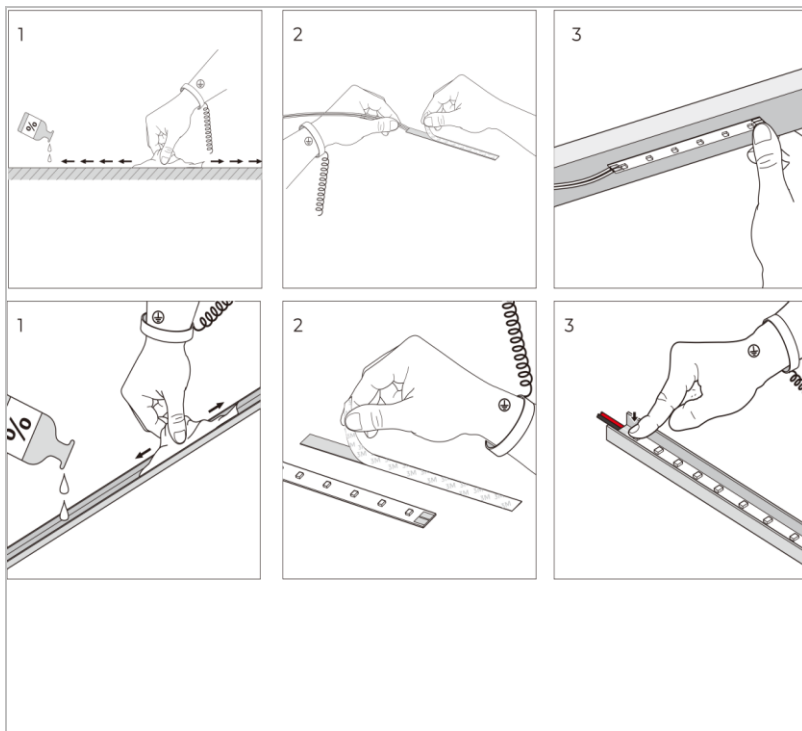
Artikelnr.	91014808, 91014809
Elnummer	4159842, 4159843
Effekt	8W/m
Färg	4000K/3000K
Driftspänning	48V
LED-typ	SMD2835
Antal LED	120 LED/m
Färgåtergivningsindex	CRI 90
Klippintervall	100 mm
Längd/rulle	40 m
Mått	Leveys 12 mm, korkeus 4,5 mm
Kapslingsklass	IP65
Drifttemperatur	-20°C - +50°C

2. Mått och anslutningsmärkingar



Klipp endast LED-listen vid de markerade klippmarkeringarna.

3. Installation



Ytmontering

- Bryt strömmen före installation.
- Rengör monteringsytan. Den ska vara torr, plan och dammfri.
- Markera LED-listens monteringslinje före fastsättning.
- Dra av skyddsfilm från 3M-tejpen och tryck fast LED-listen jämnt. Tryck inte direkt på LED-komponenterna.

Montering i aluminiumprofil

- Rengör profilen före installation.
- Montera LED-listen jämnt i profilen.
- Säkerställ tillräcklig värmeavledning och ventilation.
- Undvik att lossa och återmontera LED-listen efter att den har fästs.

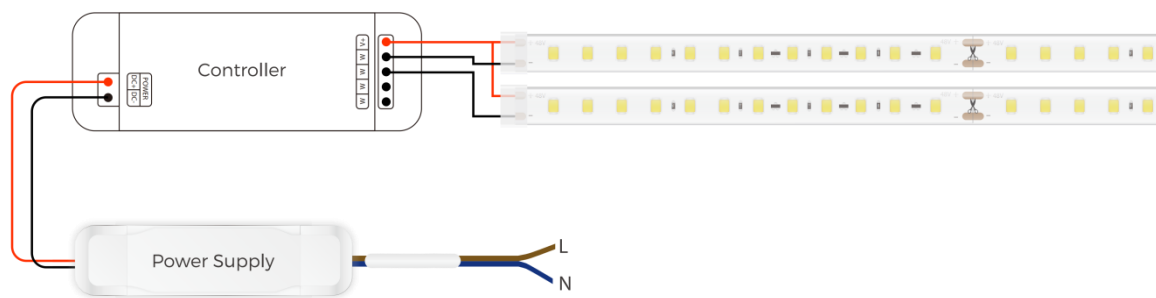
4. Kapning, återanslutning och IP65-tätning

- Klipp endast LED-listen vid de markerade klippmarkeringarna. Klippintervallet är 100 mm.
- Vid skarvning ska ledarna lödas till kretskortets anslutningspunkter enligt de tryckta märkningarna: 48V+ och -.
- Efter kapning, lödning eller återanslutning påverkas det ursprungliga IP65-skyddet. Den kapade änden och lödpunkten måste tätas om före användning med lämplig ändplugg, lim och vattentät behandling.
- Låt tätningsmaterialet härda helt före installation eller innan strömmen slås på i fuktig miljö.
- IP65 skyddar mot damm och vattenstrålar/stänkvatten. Produkten är inte avsedd för nedsänkning i vatten, användning under vatten eller stående vatten.

5. Nätaggregat och styrenhet

- Använd endast ett 48 V DC-konstantspänningsnätaggregat.
- Anslut +48V till pluspolen och - till minuspolen.

POWER CONNECTION DIAGRAM



- Den totala effekten för en 40 m rulle är 320 W. Välj en strömförsörjning med tillräcklig effekt- och strömkapacitet och som är lämplig för användningsförhållandena.
- Maximal matningslängd från en enda ände är 40 m under nominella förhållanden. Vid längre installationer ska separata matningar användas eller projektets kopplingschema följas.
- Anslut aldrig LED-listen till 100–240 V AC-nätspänning.

6. Säkerhetsanvisningar

- Bryt strömmen före installation, inkoppling, klippning, lödning eller underhåll.
- Montera inte LED-listen på brännbart material eller i slutna utrymmen där värme kan ansamlas.
- Undvik att böja LED-listen kraftigt, vrida, vika eller dra i den.
- Sänk inte ned IP65-versionen i vatten och använd den inte under vatten eller i stående vatten.
- Använd produkten endast inom angivet spännings- och temperaturområde.
- Använd nätaggregat, styrenheter och tillbehör som är lämpliga för projektets förutsättningar.

7. Felsökning

Fel	Kontrollpunkter
Ljuset tänds inte	Kontrollera 48 V DC-matningen, strömförsörjningen, kopplingarna och elanslutningen.
Vatteninträngning i LED-bandet	Kontrollera att den kapade änden, lödpunkten och anslutningsområdet har tätats om på rätt sätt.
Minskad ljusstyrka	Kontrollera den totala längden, nätaggregatets kapacitet, styrenhetens utgångseffekt och spänningsfallet i kabeln.
Flimmer	Kontrollera belastningen, styrenhetens kompatibilitet, lösa anslutningar och matningsspänningens stabilitet.
Överhettning	Kontrollera värmeavledning, omgivningstemperatur, aluminiumprofil och total belastning.

