

Tuotenro. 91012458

LED-NAUHA 1 CUT, 10W, 24V, 4000K

Sähkönro. 4143468

Tämä uusin 2835SMD-tekniikan LED-nauha tarjoaa erinomaisen valaistusvaihtoehdon tyypillisiin normaalikorkeisiin tiloihin, erityisesti alumiiniprofiilien kanssa käytettäväksi. Sen ainutlaatuinen suunnittelu mahdollistaa valopisteettömät asennukset, mikä luo tasaisen ja houkuttelevan valaistuksen. Nauha voidaan katkaista jokaisen chipin jälkeen, ja katkaisuväli on 8,33 mm, mikä mahdollistaa tarkan sovituksen eri mittaisiin tarpeisiin.



Tekniset tiedot:

Käyttöjännite: 24 V

Teho: 10 W/m

Valoteho: 1340 lm/m

Nauhan leveys: 8 mm

Katkontaväli: ONECUT 8,33mm

Valon väriämpötila: 4000 K

Värintoistoindeksi CRI >90

Nauhan molemmissa päissä 2m liitosjohdot

Kotelointiluokka: IP20

5 m/rulla

Takuu 5: vuotta

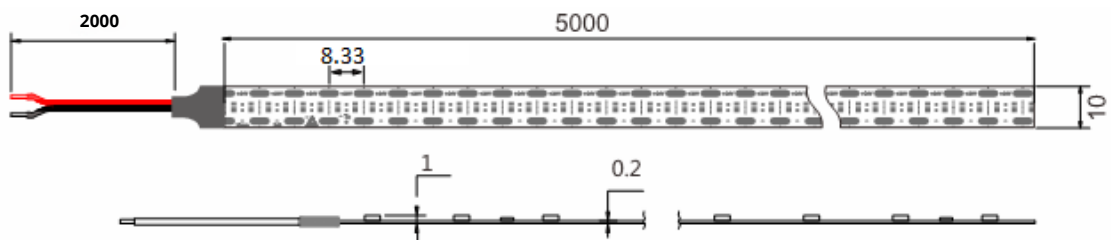
Käyttöikä: 50 000 h



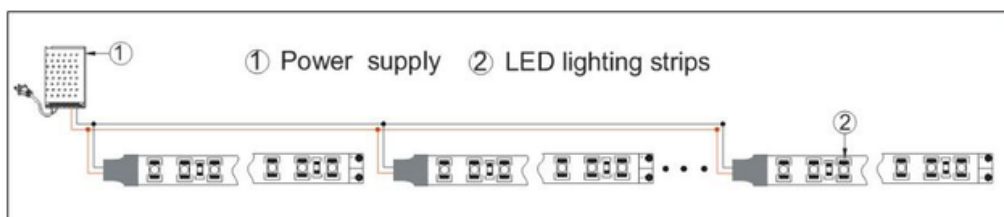
Tutustu tuotteeseen
verkkokaupassa:



Mitat:



Kytkentäkaavio:



Huom!

Varmista ennen käyttöä, että virtalähde on sopiva nauhan kanssa